

2020.11.13. 기준

# 11월 13일부터 마스크 의무화



마스크 착용 행정명령에 따른 과태료 부과



보건복지부



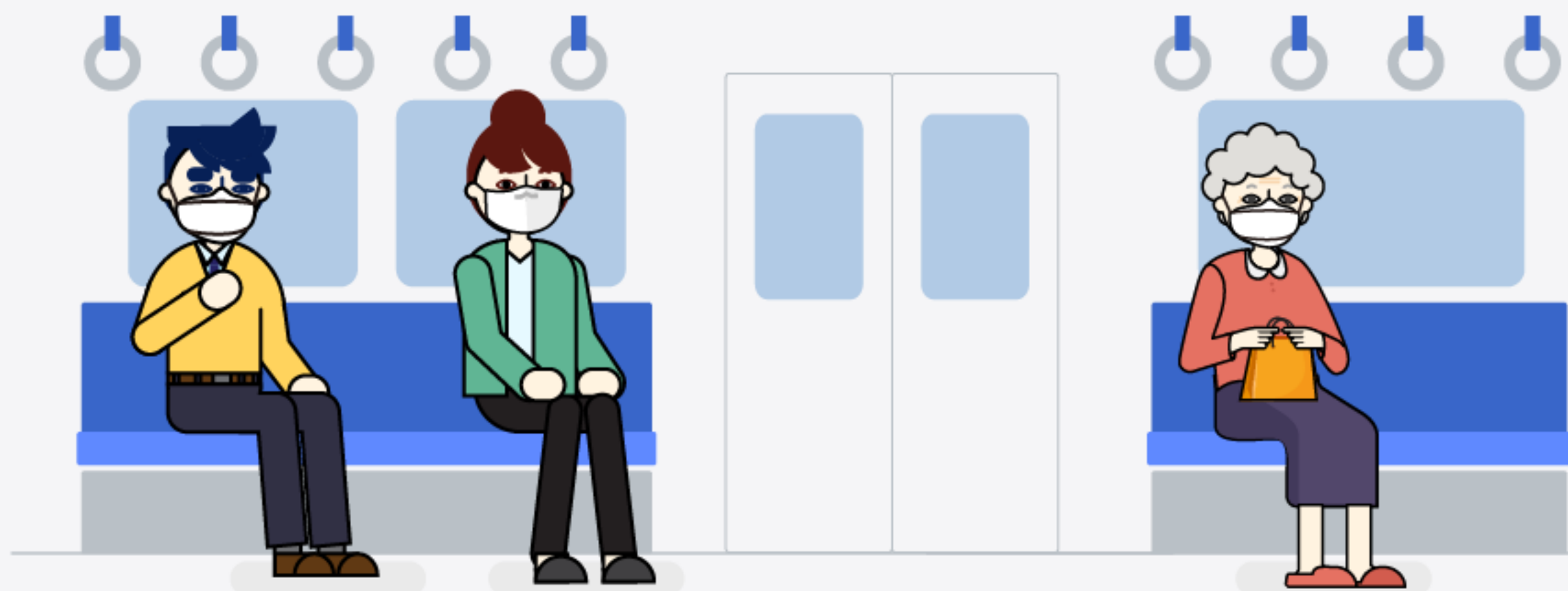
질병관리청

# 마스크, 이럴 땐 꼭 착용해주세요!

## 실내에서

마스크를 상시 착용합니다!

실내 : 버스·택시·기차·선박·항공기, 기타 차량 등 운송수단,  
건축물 및 사방이 구획되어 외부와 분리되어 있는  
모든 구조물을 의미



## 실외에서

집회·공연·행사 등 다중이 모이는 경우

거리 두기에 관계없이 마스크를 착용합니다.



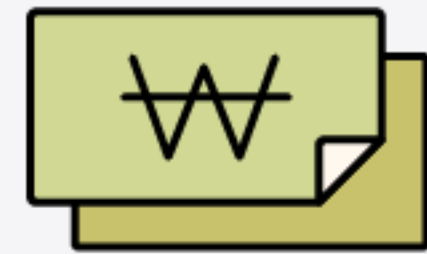
다른 사람과 2m 이상 거리 두기가 어려운 경우

마스크를 착용합니다.



## 마스크 착용 행정명령에 따른 과태료 부과

불특정 다수가 이용하고  
고위험군이 많은 시설에서



✓ 마스크를 착용하지 않는다면

10만 원 이하의 과태료가 부과될 수 있습니다!

계도기간 1개월('20.10.13.~'20.11.12.) 후

2020년 11월 13일부터 과태료 부과 가능

위반행위 적발 시 당사자에게 마스크를 착용할 것을  
먼저 지도하고, 불이행시 과태료 부과

☆ 마스크를 착용하지 않았거나, 마스크를 착용하였으나  
입과 코를 완전히 가리지 않은 경우는 미착용으로 간주

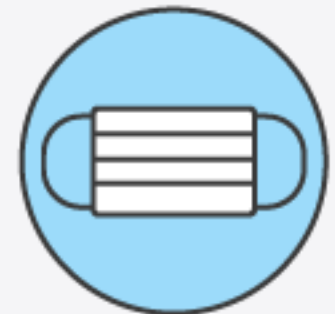
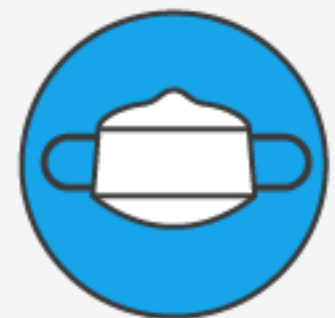
## 과태료 금액

**위반당사자** 10만 원 이하 및 **관리·운영자** 300만 원 이하

\* 관리·운영자 : 1차 위반 150만 원, 2차 이상 위반 300만 원

## 마스크 종류

- ✓ 보건용 마스크(KF94, KF80 등)
- ✓ 비말차단용 마스크(KF-AD)
- ✓ 수술용 마스크
- ✓ 입과 코를 가릴 수 있는 천(면) 마스크
- ✓ 일회용 마스크 착용



망사형 마스크, 밸브형 마스크,  
스카프 등의 옷가지로 얼굴을 가리는 것은 인정하지 않음



## 과태료 부과대상 장소

부과 장소	부과 대상
중점·일반관리시설	사회적 거리두기 조치에 따른 중점·일반관리시설의 관리자(운영자)·이용자
대중교통	버스·지하철·택시 등 대중교통의 이용자
집회·시위장	다중이 군집하는 집회의 관리자(주최자)·이용자(참석자)
의료기관·약국	의료기관·약국의 관리자(운영자)·이용자
요양시설, 주·야간보호시설	입소자·이용자를 돌보는 관리자(운영자)·종사자
종교시설	종교시설의 관리자(운영자)·이용자
고위험 사업장	고위험 사업장(콜센터, 유통물류센터)의 관리자(운영자)·이용자
실내 스포츠경기장	실내 스포츠 경기장의 관리자(운영자)·이용자
지자체 신고·협의를 500인 이상 모임·행사	지자체 신고·협의를 500인 이상 모임·행사의 관리자(주최자)·이용자(참석자)

\* 이용자라 함은 관리자·운영자·종사자 등 해당시설에 출입하는 모든 사람을 의미

# 마스크, 이럴 땐 착용하지 않아도 돼요!

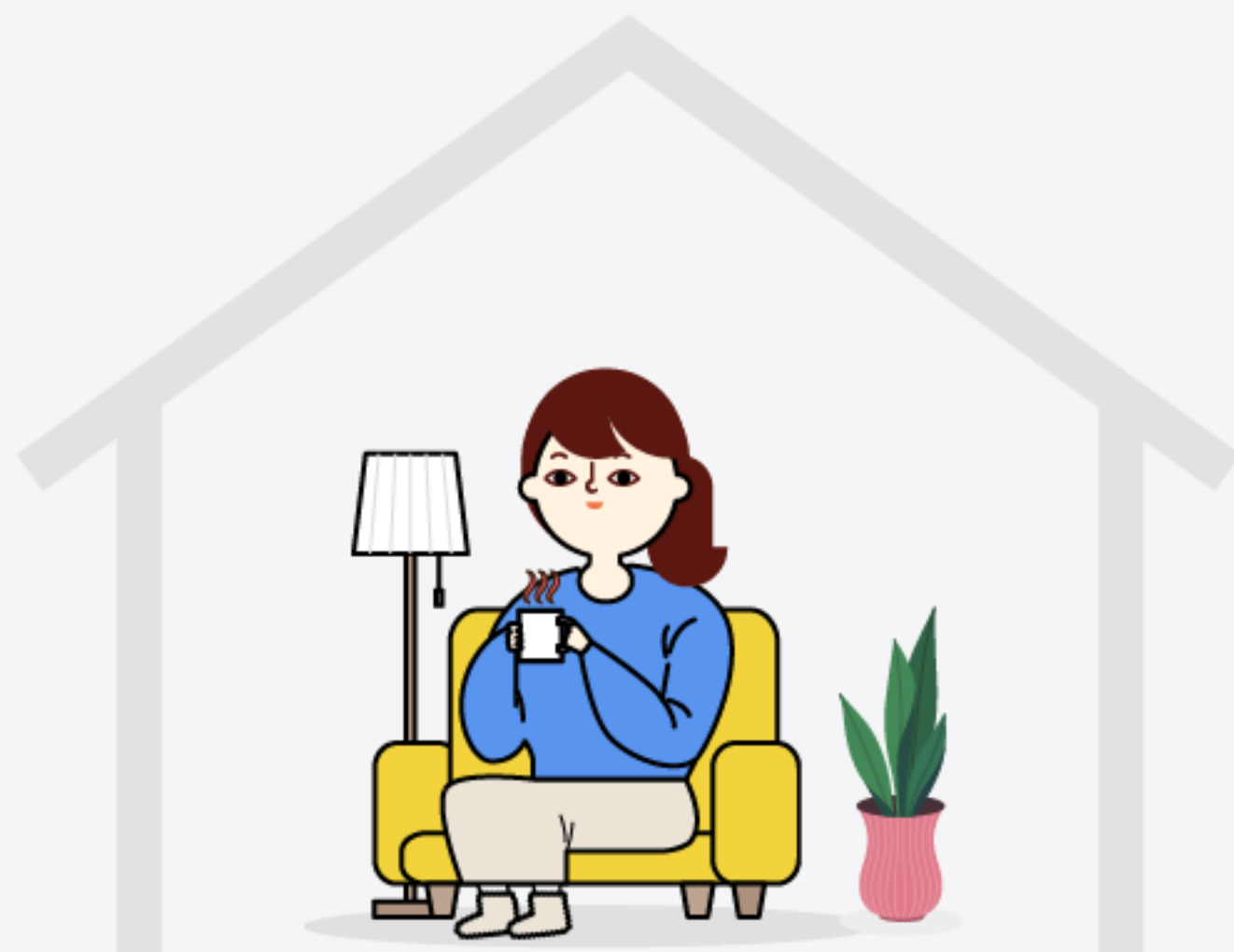
## 실내에서

집·개인 사무실 등

분할된 공간에 혼자 있거나,

외부인 없이 가족 등 동거인과 함께 있을 때

단! 가정에서 65세 이상 어르신,  
기저질환자, 임신부 등  
고위험군과 함께 생활하거나,  
고위험군이 있는 가정을  
방문하는 경우  
마스크 착용 권고



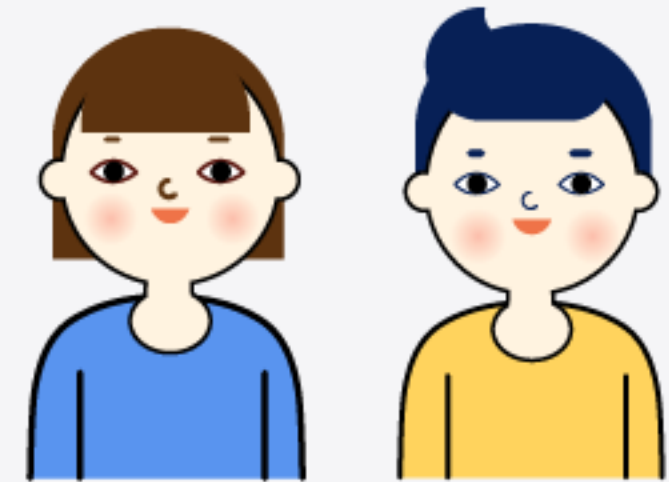
## 마스크를 착용하고 하기 어려운 활동을 하는 경우

- ✓ 음식 섭취, 수영·목욕, 세수·양치, 본인 확인을 위한 신원 확인,
- ✓ 의료행위 중 마스크 착용이 어려울 때,
- ✓ 업무 수행 중 마스크가 안전업무 수행을 저해할 우려  
(항공기 조종사 등)가 있을 때,
- ✓ 신랑·신부·양가 부모님이 예식을 할 때,
- ✓ 운동선수, 악기 연주자가 시합·경기 및 공연·경연을 할 때
- ✓ 얼굴을 보여야 하는\* 공연(무대에 있을 때로 한정) 등

\* 방송 출연(촬영할 때로 한정, 유튜브 등 개인방송은 사적 공간에서 촬영할 때로 한정),  
사진 촬영(임명식, 협약식, 포상 등 공식 행사 시 당사자 등 최소한으로 한정),  
수어통역을 할 때



## 부과대상 예외자



✓ 만 14세가 되지 않은 사람

✓ 뇌병변·발달장애인 등 주변의 도움 없이 스스로 마스크를 착용하거나 벗기 어려운 사람

✓ 호흡기질환 등 마스크 착용 시 호흡이 어렵다는 의학적 소견을 가진 사람



숨 쉬기  
힘들어요

백신과 치료제가 개발되기 전까지  
★ 마스크 착용은 가장 효과적이고  
안전한 방역수단입니다.  
모두의 실천을 당부드립니다!